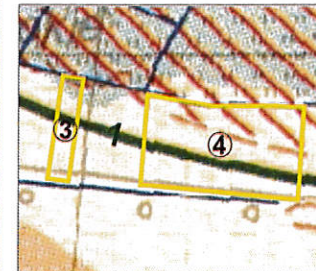
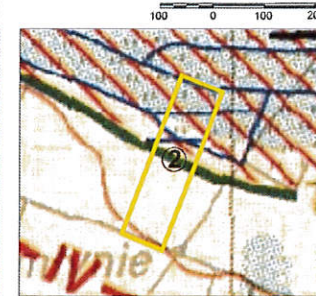
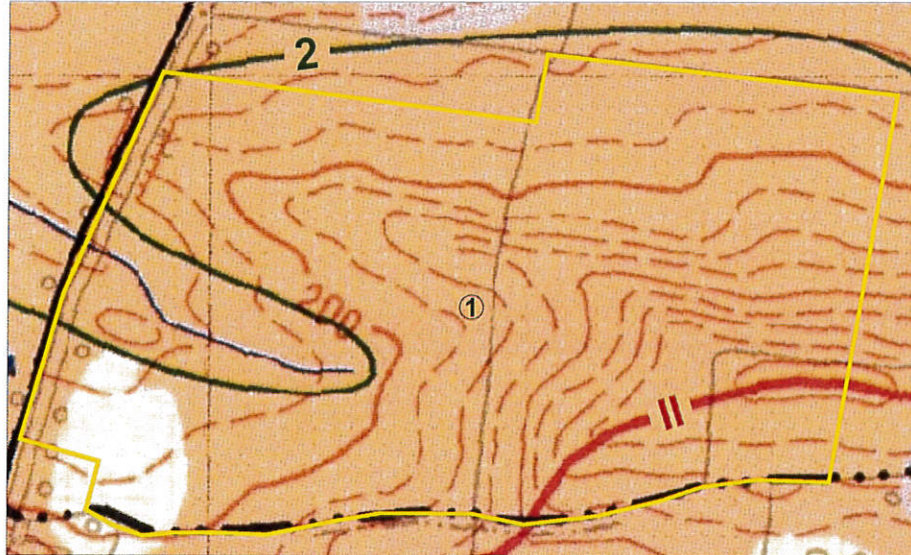


**ZMIANA NR 5 STUDIUM UWARUNKOWAŃ I KIERUNKÓW ZAGOSPODAROWANIA PRZESTRZENNEGO GMINY OLEŚNICA
UWARUNKOWANIA ZAGOSPODAROWANIA PRZESTRZENNEGO
fragment miasta Oleśnica i fragmenty obrębu ewidencyjnego Strzelce**

Uwarunkowania hydrogeologiczne

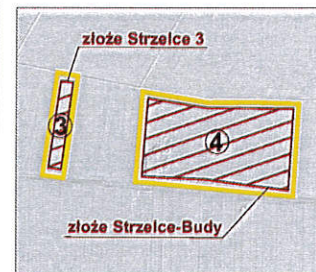
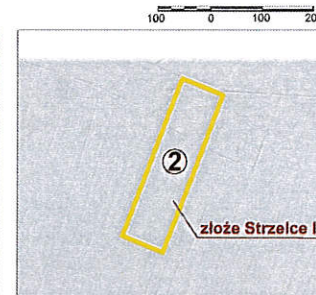
1: 10 000



- granice terenów objętych analizą
- numer porządkowy terenu
- granica gminy
- poziomice
- dział wodny
- hydrozobaty - liczba oznacza głębokość do zwierciadła wody od powierzchni terenu [m]
- przepuszczalność gruntów - bardzo słaba - skały lite słabo uszczelnione i ły
- przepuszczalność gruntów - średnia - piaski i skały lite silnie uszczelnione
- przepuszczalność gruntów - zmienna - grunty organiczne
- obszar zalewany wodami rzecznyymi, w czasie wezbrań

Ukształtowanie terenów, surowce mineralne

1: 10 000



- granice terenów objętych analizą
- numer porządkowy terenu
- udokumentowane złoża
- granica obszaru i terenu górniczego "Oleśnica 1B"

**PRZEWODNICZĄCY
RADY MIEJSKIEJ
Krystyna Bator
Krystyna Bator**

GMINA
OLEŚNICA

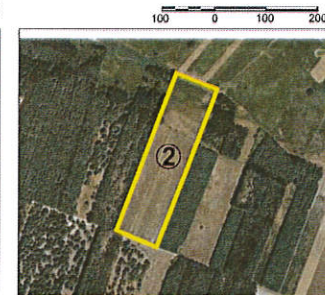
ZMIANA NR 5 STUDIUM UWARUNKOWAŃ I KIERUNKÓW ZAGOSPODAROWANIA PRZESTRZENNEGO GMINY OLEŚNICA
UWARUNKOWANIA ZAGOSPODAROWANIA PRZESTRZENNEGO
fragment miasta Oleśnica i fragmenty obrębu ewidencyjnego Strzelce

Lokalizacja terenów



Zagospodarowanie terenów

1: 10 000



- granice terenów objętych analizą
- numer porządkowy terenu

PRZEWODNICZĄCY
RADY MIEJSKIEJ
Krystyna Bator

„WMW - projekt” s.c. 90 - 008 Łódź, ul. Piotrkowska 116 m. 49	
ZMIANA NR 5 STUDIUM UWARUNKOWAŃ I KIERUNKÓW ZAGOSPODAROWANIA PRZESTRZENNEGO GMINY OLEŚNICA	
PRZEDMIOT RYSUNKU: UWARUNKOWANIA ZAGOSPODAROWANIA PRZESTRZENNEGO - fragment miasta Oleśnica i fragmenty obrębu ewidencyjnego Strzelce	
AUTOR: dr I. DURECKA	Rys. 1
SKALA: 1: 10 000	DATA: wrzesień 2021 r.