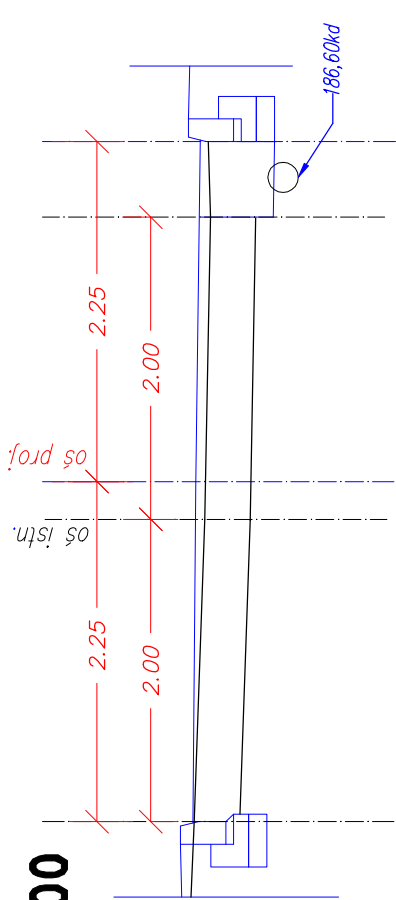
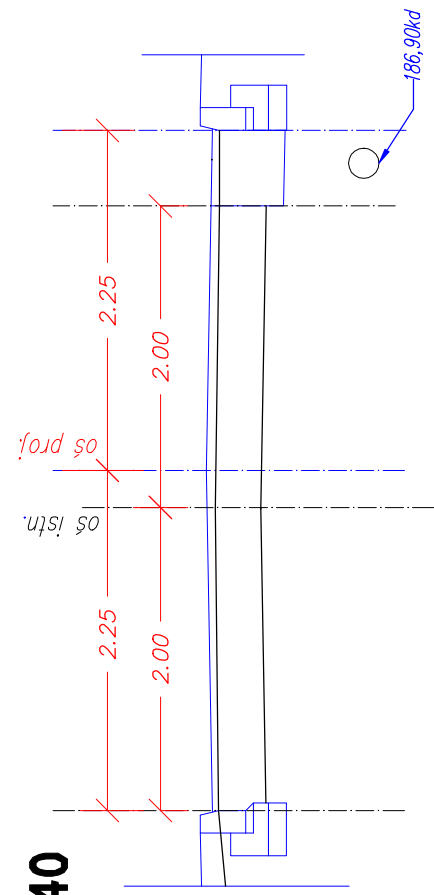


Km 0+000



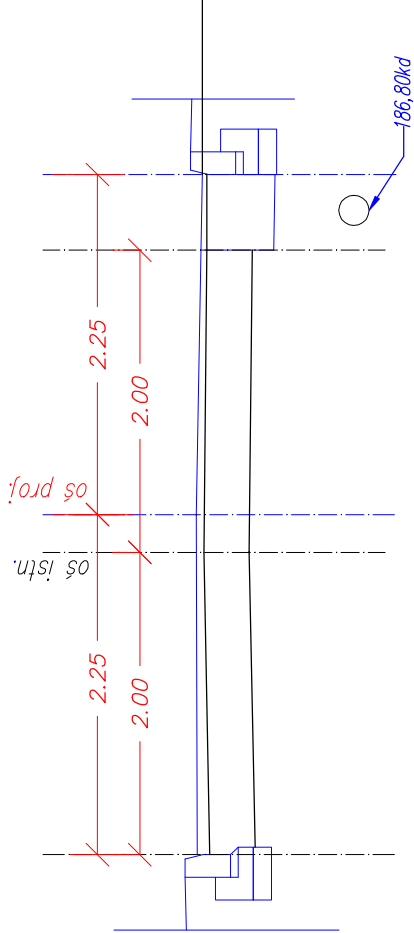
adaptacja	187,40	2,25	187,36	187,42
rzędnę istniejącą	187,33	0,25	187,39	187,42
rzędnę projektowaną				

Km 0+040



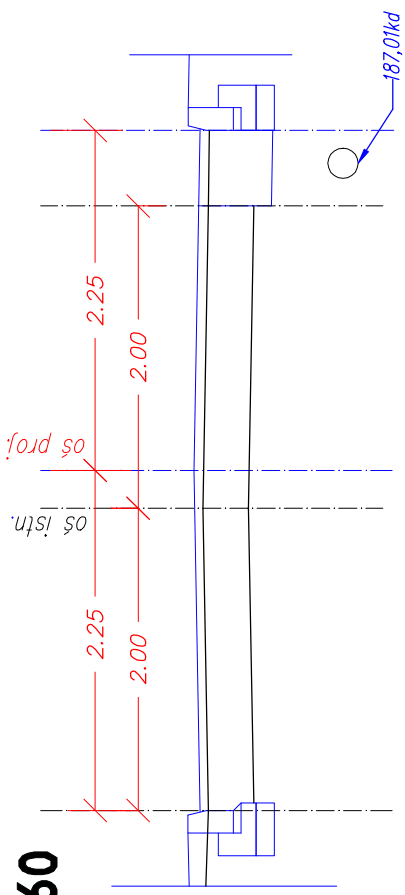
adaptacja	187,97	2,25	187,96	187,99
rzędnę istniejącą	187,92	0,25	187,99	188,00
rzędnę projektowaną				

Km 0+020



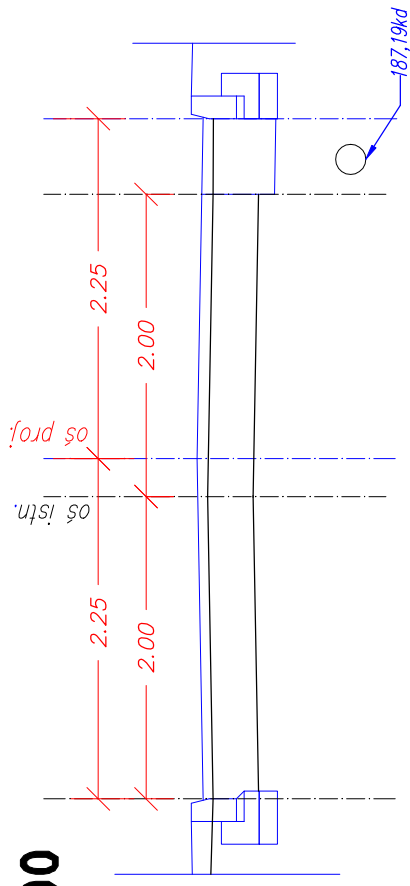
adaptacja	187,86	2,25	187,90	187,95
rzędnę istniejącą	187,83	0,25	187,88	187,90
rzędnę projektowaną				

Km 0+060



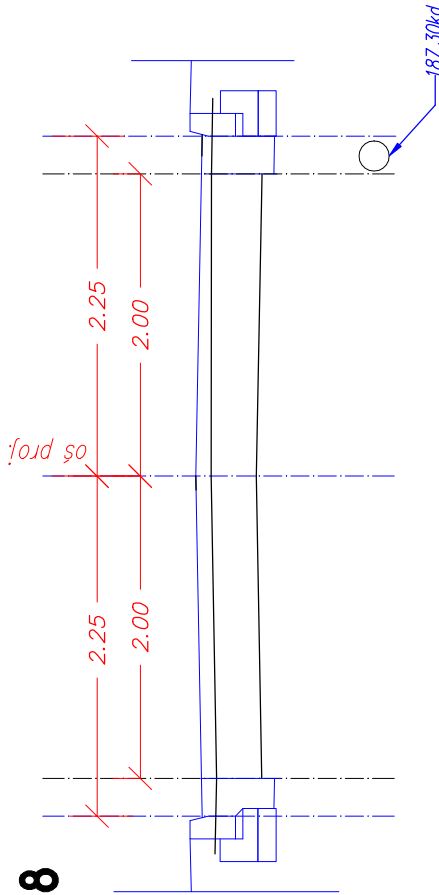
adaptacja	188,02	2,25	188,03	188,06
rzędnę istniejącą	188,00	0,25	188,03	188,06
rzędnę projektowaną				

Km 0+100



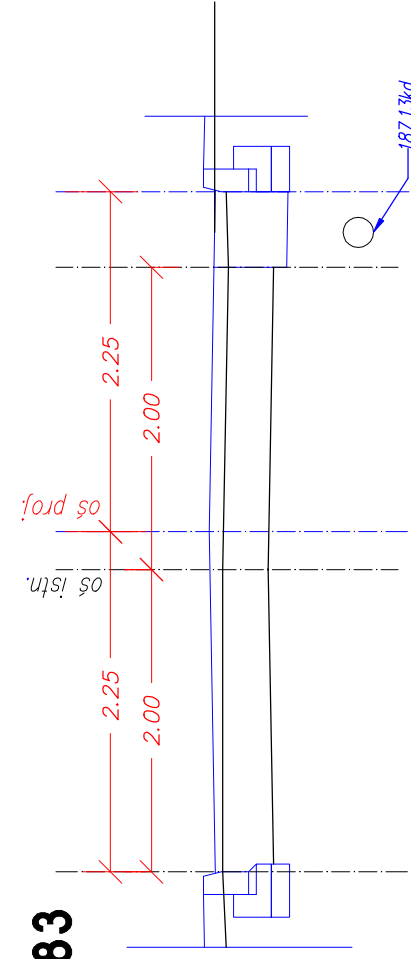
adaptacja	188,23	2,25	188,21	188,27
rzędnę istniejącą	188,20	0,25	188,21	188,27
rzędnę projektowaną				

Km 0+138



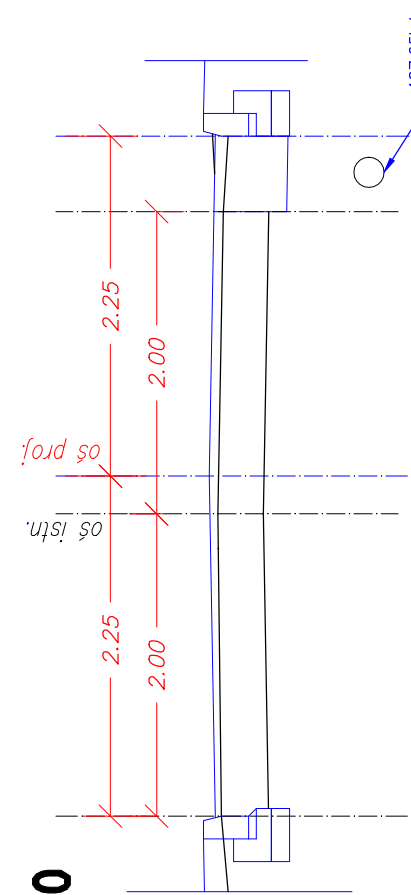
adaptacja	188,44	2,25	188,49	188,54
rzędnę istniejącą	188,42	0,00	188,50	188,59
rzędnę projektowaną				

Km 0+083



adaptacja	188,14	2,25	188,16	188,26
rzędnę istniejącą	188,14	0,25	188,14	188,23
rzędnę projektowaną				

Km 0+120



adaptacja	188,34	2,25	188,37	188,45
rzędnę istniejącą	188,34	0,25	188,36	188,42
rzędnę projektowaną				

Inwestor : Gmina Oleśnica		Stadium: Projekt techniczny	
Adres Inwestora	Umowa Nr	Skala 1:50	Nr Rys. 5.1
Nazwa przedsięwzięcia: Przebudowa drogi wewnętrznej ul. Wyzwolenia w Oleśnicy			
Przekroje poprzeczne		Data 06/2018	
AUTOR (imię i nazwisko)	funkcja	nr-uprawnień	podpisy
inż. Maciej Grzeszczak	opracował		