

Rysunek wykonano programem "GeoStar"

Miejscowość: Wojnów

Gmina: Oleśnica

Powiat: staszowski

Województwo: świętokrzyskie

Obiekt: rozbudowa oczyszczalni ścieków

Inwestor: EKOWATER Sp. z o.o.

Zleceniodawca: EKOWATER Sp. z o.o.

Dozór geol.: mgr inż. K.Potoniec

System wiercenia: udarowy

Rzędna: 176.40 m n.p.m.

Skala 1 : 30

Data wiercenia: 2017-12

Wiercenie	Głębokość zwiędziadła wody	Stratygrafia	Profil litologiczny		Przelot	Opis litologiczny	Symbol gruntu	Wilgotnořć	Stan gruntu	Warstwa geotechniczna
	[m.p.p.t.]		[m]	[m]						
1	2	3	4	5	6	7	8	9	10	11
		Czwartorzęd Czwartorzęd			0.60	gleba (piasek z humusem), ciemnobrązowa	Gb	w	-	I
						piasek drobny, brązowo-szary	Pd	nw	szg	III
			6.0		6.00					

Miejscowość: Wojnów

Gmina: Oleśnica

Powiat: staszowski

Województwo: świętokrzyskie

Obiekt: rozbudowa oczyszczalni ścieków

Inwestor: EKOWATER Sp. z o.o.

Zleceniodawca: EKOWATER Sp. z o.o.


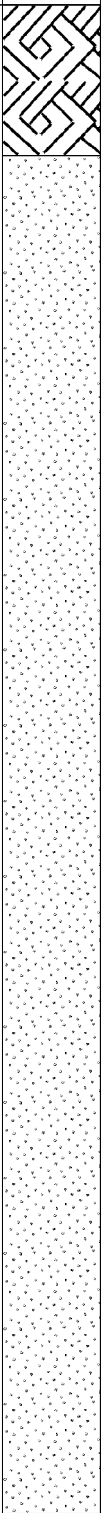
Dozór geol.: mgr inż. K.Potoniec

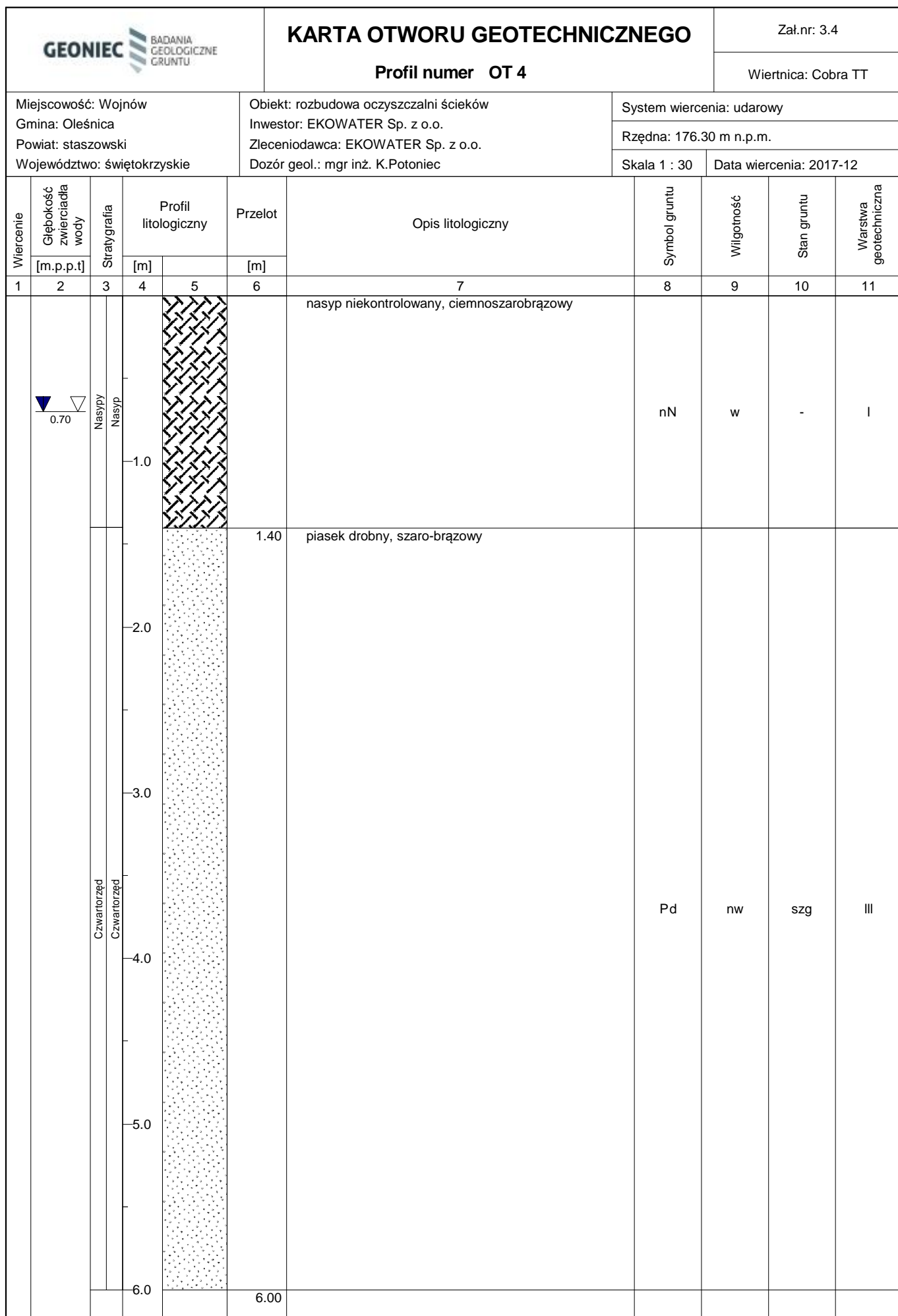
System wiercenia: udarowy

Rzędna: 176.30 m n.p.m.


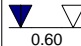
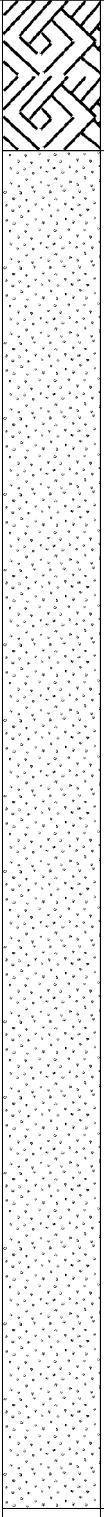
Skala 1 : 30

Data wiercenia: 2017-12

Wiercenie	Głębokość zwiędziadła wody	Stratygrafia	Profil litologiczny		Przelot	Opis litologiczny	Symbol gruntu	Wilgotnořć	Stan gruntu	Warstwa geotechniczna
	[m.p.p.t.]		[m]	[m]						
1	2	3	4	5	6	7	8	9	10	11
	 0.60	Czwartorzęd Czwartorzęd				gleba (piasek z humusem), ciemnobrązowa	Gb	w	-	I
				0.60		piasek drobny, brązowo-szary	Pd	nw	szg	III
			6.0		6.00					



Rysunek wykonano programem "GeoStar"

			KARTA OTWORU GEOTECHNICZNEGO Profil numer OT 5				Zał.nr: 3.5 Wiertnica: Cobra TT			
Miejscowość: Wojnów Gmina: Oleśnica Powiat: staszowski Województwo: świętokrzyskie			Obiekt: rozbudowa oczyszczalni ścieków Inwestor: EKOWATER Sp. z o.o. Zleceniodawca: EKOWATER Sp. z o.o. Dozór geol.: mgr inż. K.Potoniec				System wiercenia: udarowy Rzędna: 176.60 m n.p.m. Skala 1 : 30 Data wiercenia: 2017-12			
Wiercenie	Głębokość zwiarcia wody [m.p.p.t]	Stratygrafia	Profil litologiczny		Przelot [m]	Opis litologiczny	Symbol gruntu	Wilgotność	Stan gruntu	Warstwa geotechniczna
			[m]							
1	2	3	4	5	6	7	8	9	10	11
					0.60	gleba, ciemnobrązowa	Gb	w	-	I
						piasek drobny, brązowo-szary	Pd	nw	szg	III
			6.0		6.00					

Rysunek wykonano programem "GeoStar"

Miejscowość: Wojnów

Gmina: Oleśnica

Powiat: staszowski

Województwo: świętokrzyskie

Obiekt: rozbudowa oczyszczalni ścieków

Inwestor: EKOWATER Sp. z o.o.

Zleceniodawca: EKOWATER Sp. z o.o.

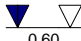

Dozór geol.: mgr inż. K.Potoniec

System wiercenia: udarowy

Rzędna: 176.60 m n.p.m.

Skala 1 : 30

Data wiercenia: 2017-12

Wiercenie	Głębokość zwirowadła wody	Stratygrafia	Profil litologiczny		Przelot	Opis litologiczny	Symbol gruntu	Wilgotność	Stan gruntu	Warstwa geotechniczna
	[m.p.p.t]		[m]							
1	2	3	4	5	6	7	8	9	10	11
	 0.60	Czwartorzęd Czwartorzęd				gleba (piasek z humusem), ciemnobrązowa	Gb	w	-	I
				1.20	piasek drobny, szaro-brązowy	Pd	nw	In	II	
				1.80	piasek drobny, szaro-brązowy			szg	III	
			6.0		6.00					