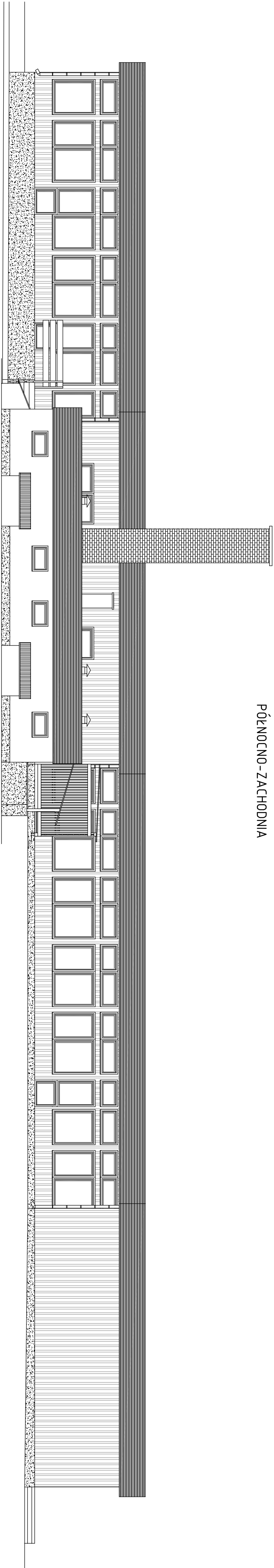
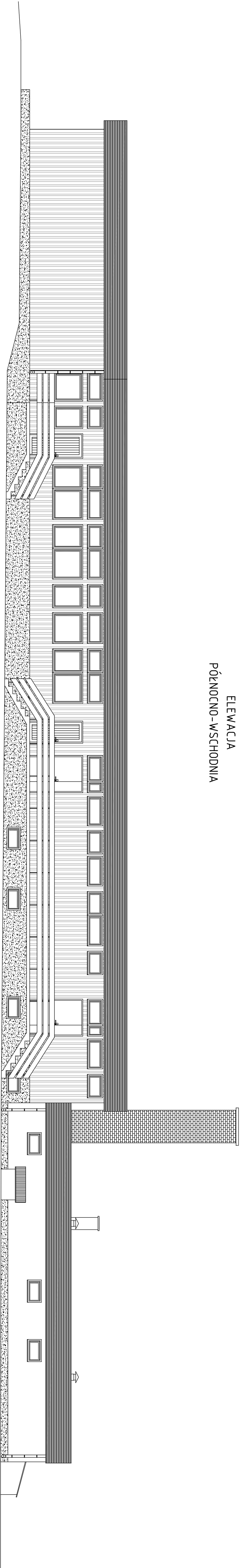



ELEWACJE

ELEWACJA  
PÓŁNOCNO-ZACHODNIA



ELEWACJA  
PÓŁNOCNO-WSCHODNIA



|                              |   |  |
|------------------------------|---|--|
| <i>Inwestor:</i>             |  <b>GMINA OLEŚNICA</b><br>ul. Nadstawie 1, 28-220 Oleśnica |  |
| <i>Nazwa opracowania:</i>    | ROZBUDOWA I PRZEBUDOWA BUDYNKU GIMNASTYCZNEGO PRZEDSZKOLA W MIEJSCOWOŚCI OLEŚNICA   |  |
| <i>Ładowniczy obiekt:</i>    | OLEŚNICA, DZ. NR EWID. 188/2<br>Polewali Dobre  |  |
| <i>Typul opracowania:</i>    | ELEWACJE  | <i>Forma:</i><br>INWENTARYZACJA BUDOWLANA                |
| <i>Projektant:</i>           | inż. Józef Kondek   | <i>Uprawnienie:</i><br>126/KL/74                         |
| <i>Asystent projektanta:</i> | mgr inż. Agnieszka Pec  | <i>Podpis:</i>   |
| <i>Strona:</i>               | BUDOWLANA   | <i>Skala:</i> 1:100<br><i>Mapka orientacyjna:</i> Siatka |
|                              |   | <i>Data opracowania:</i> Czerwiec-Lipiec 2011            |