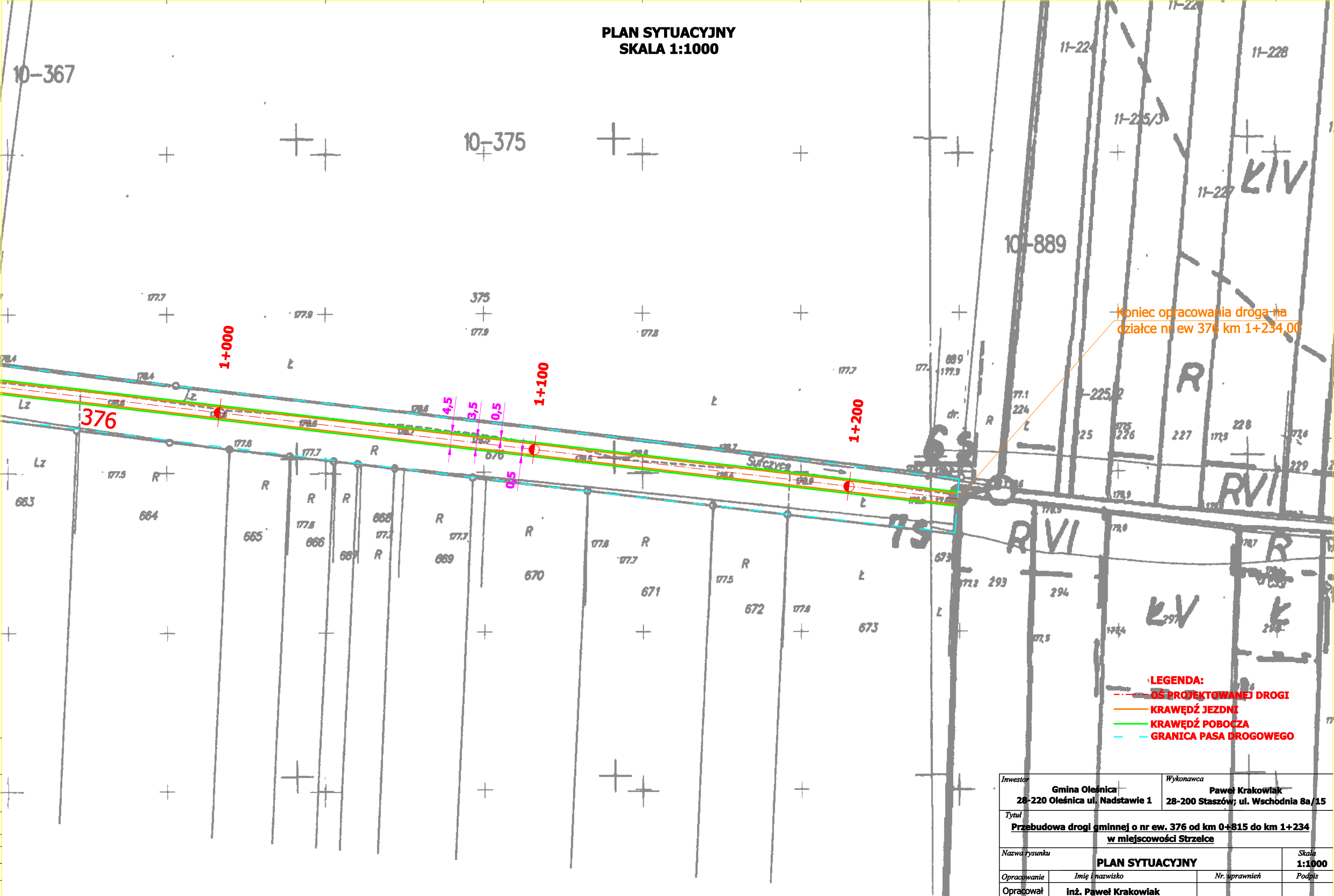


PLAN SYTUACYJNY
SKALA 1:1000



Koniec opracowania droga na
działce nr ew 376 km 1+234,00

- LEGENDA:**
- OŚ PROJEKTOWANEJ DROGI
 - KRAWĘDŹ JEZDNI
 - KRAWĘDŹ POBOCZA
 - - - GRANICA PASA DROGOWEGO

Inwestor		Wykonawca	
Gmina Oleśnica 28-220 Oleśnica ul. Nadstawie 1		Paweł Krakowiak 28-200 Staszów; ul. Wschodnia 8a/15	
Tytuł			
Przebudowa drogi gminnej o nr ew. 376 od km 0+815 do km 1+234 w miejscowości Strzelce			
Nazwa rysunku		Skala	
PLAN SYTUACYJNY		1:1000	
Opracowanie	Imię i nazwisko	Nr. uprawnień	Podpis
Opracował	inż. Paweł Krakowiak		
Sprawdził	mgr inż. Rafał Suska		
Data opracowania		Branża	Nr rysunku
Marzec 2013		Drogowa	1.2