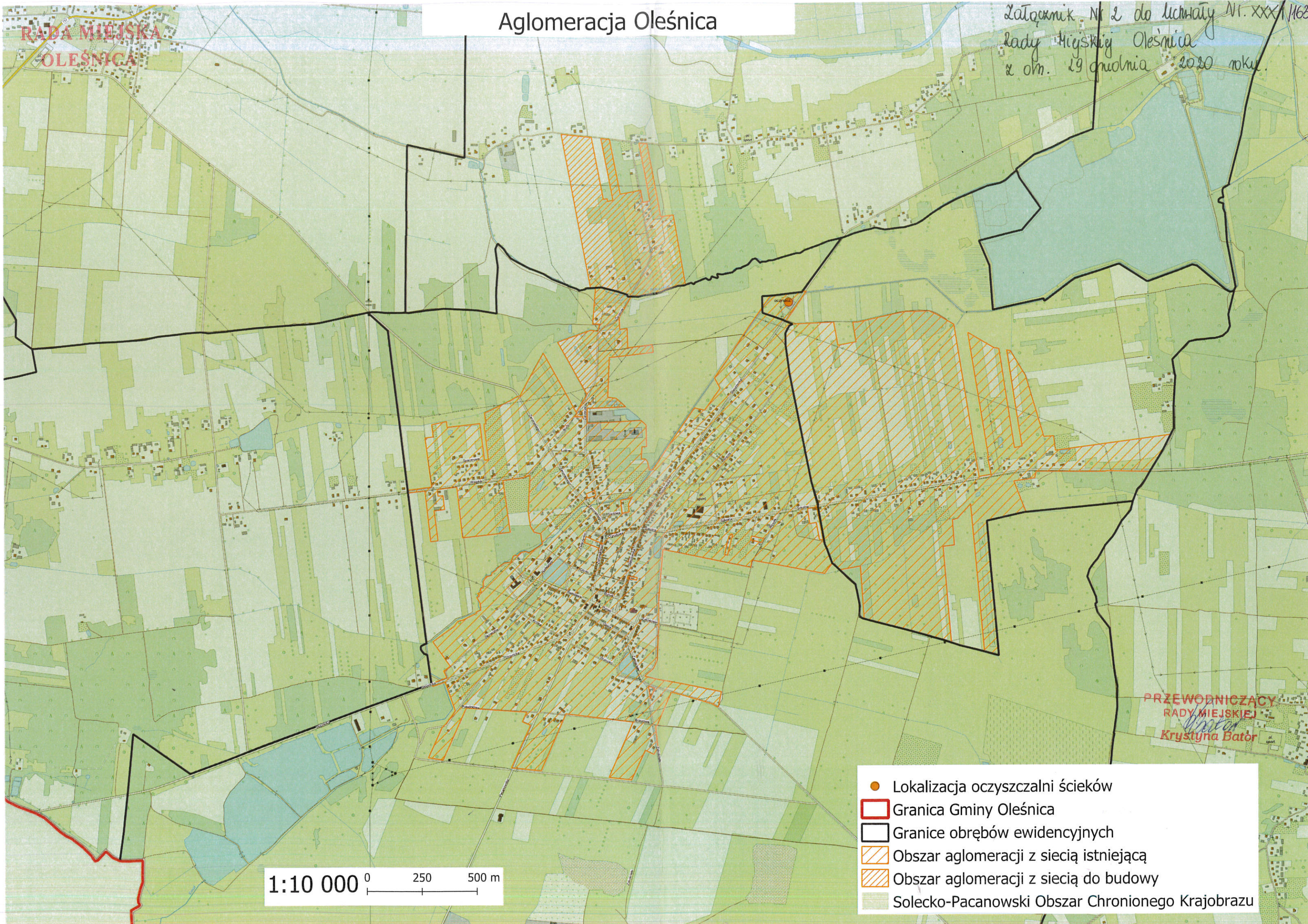


RADA MIEJSKA  
OLEŚNICA

# Aglomeracja Oleśnica

Załącznik Nr 2 do uchwały Nr. XXXI/1163/20  
Rady Miejskiej Oleśnica  
z dn. 19 grudnia 2020 roku.



PRZEWODNICZĄCY  
RADY MIEJSKIEJ  
*Krystyna Batòr*

- Lokalizacja oczyszczalni ścieków
- ▭ Granica Gminy Oleśnica
- ▭ Granice obrębów ewidencyjnych
- ▨ Obszar aglomeracji z siecią istniejącą
- ▨ Obszar aglomeracji z siecią do budowy
- ▨ Solesko-Pacanowski Obszar Chronionego Krajobrazu

1:10 000 0 250 500 m