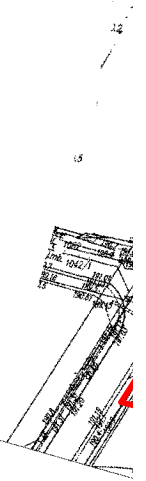


Załącznik graficzny nr 1  
stanowi integralną część decyzji  
Burmistrza Miasta i Gminy Oleśnica  
znak: BKŚ.III.6733.5.2021  
z dnia: 05.01.2022 r.

Urząd Miasta i Gminy Oleśnica  
ul. Nadstawie 1  
28-220 Oleśnica

**Część 7/9**

Burmistrz Miasta i Gminy Oleśnica  
mgr Leszek Juda



*Niniejszy załącznik graficzny został wykonany  
na elektronicznie przeskalowanej kopii mapy w skali 1:500  
przyjętej do zasobu geodezyjnego i kartograficznego  
dołączonej do wniosku i posiadającej stosowną licencję  
(Nr G.6640.V.3788.2019\_2612\_CL) Starosty Powiatowego*

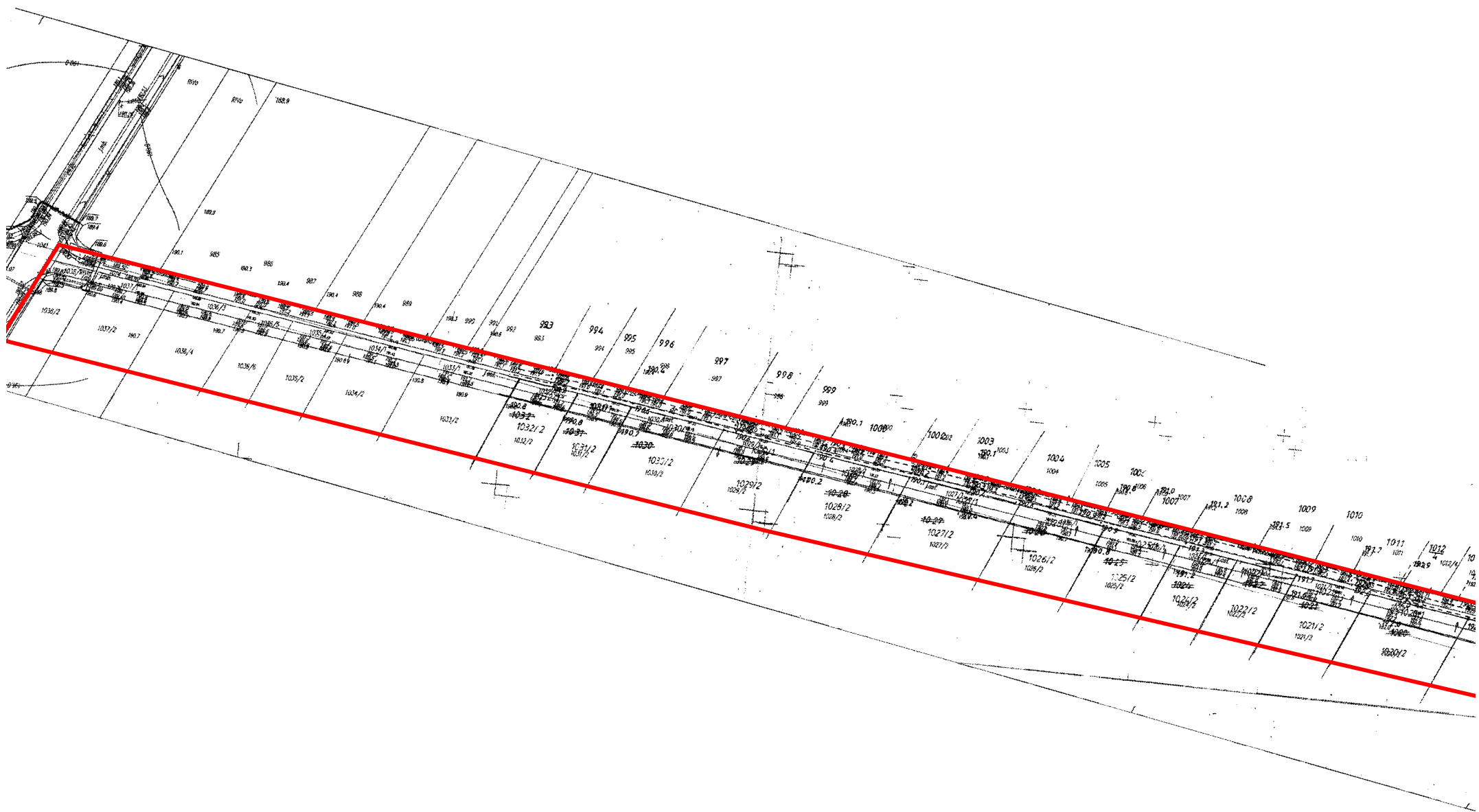
**Kępie, Oleśnica  
Skala 1:2000**

  
mgr inż. arch. krajobrazu, inż. arch.  
Paula Zdybiowska-Piec  
e-mail: paula.zdybiowska@gmail.com  
tel. (48) 784 69 54 16

**Legenda:**

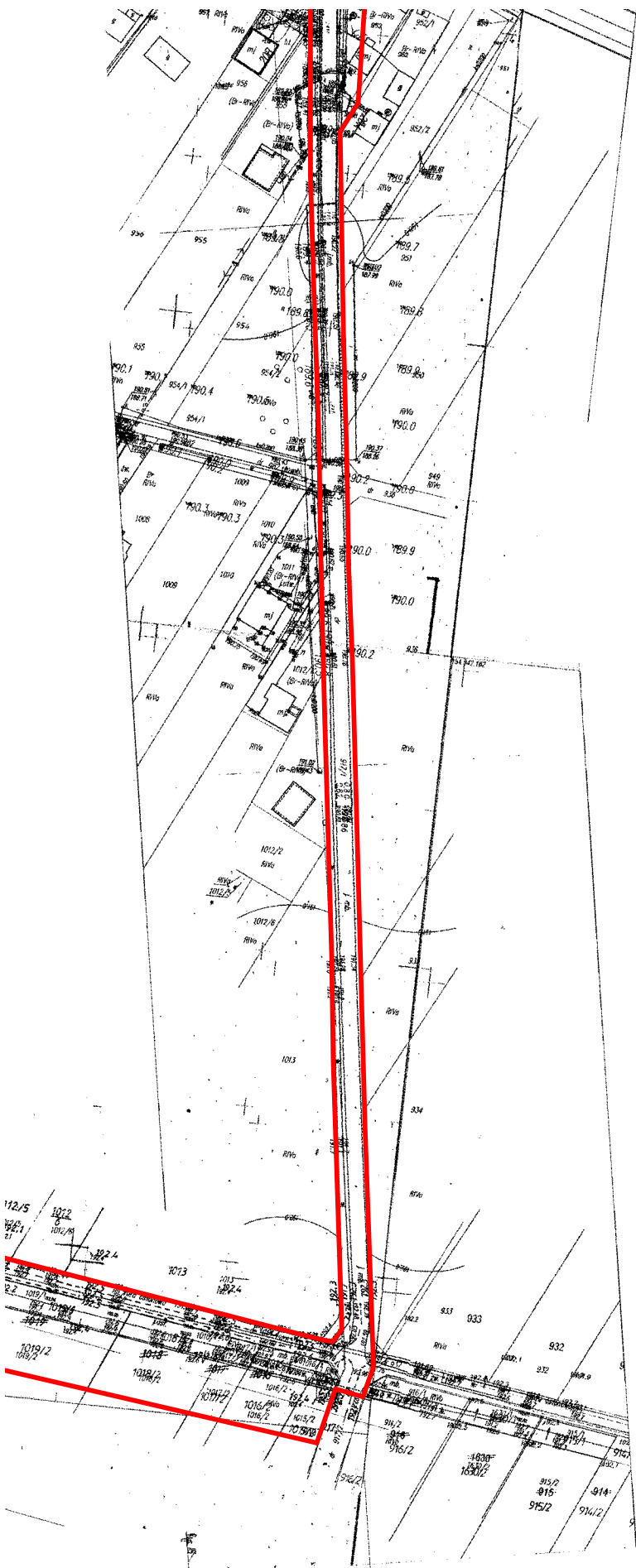


linia rozgraniczająca teren inwestycji



Niniejszy załącznik graficzny został wykonany na elektronicznie przeskalowanej kopii mapy w skali 1:500 przyjętej do zasobu geodezyjnego i kartograficznego dołączonej do wniosku i posiadającej stosowną licencję (Nr G.6640.V.3788.2019\_2612\_CL) Starosty Powiatowego

**Kępie, Oleśnica**  
**Skala 1:2000**



Niniejszy załącznik graficzny został wykonany na elektronicznie przeskalowanej kopii mapy w skali 1:500 przyjętej do zasobu geodezyjnego i kartograficznego dołączonej do wniosku i posiadającej stosowną licencję (Nr G.6640.V.3788.2019\_2612\_CL) Starosty Powiatowego

**Kępie, Oleśnica**  
**Skala 1:2000**

*Niniejszy załącznik graficzny został wykonany  
na elektronicznie przeskalowanej kopii mapy w skali 1:500  
przyjętej do zasobu geodezyjnego i kartograficznego  
dołączonej do wniosku i posiadającej stosowną licencję  
(Nr G.6640.V.3788.2019\_2612\_CLJ) Starosty Powiatowego*

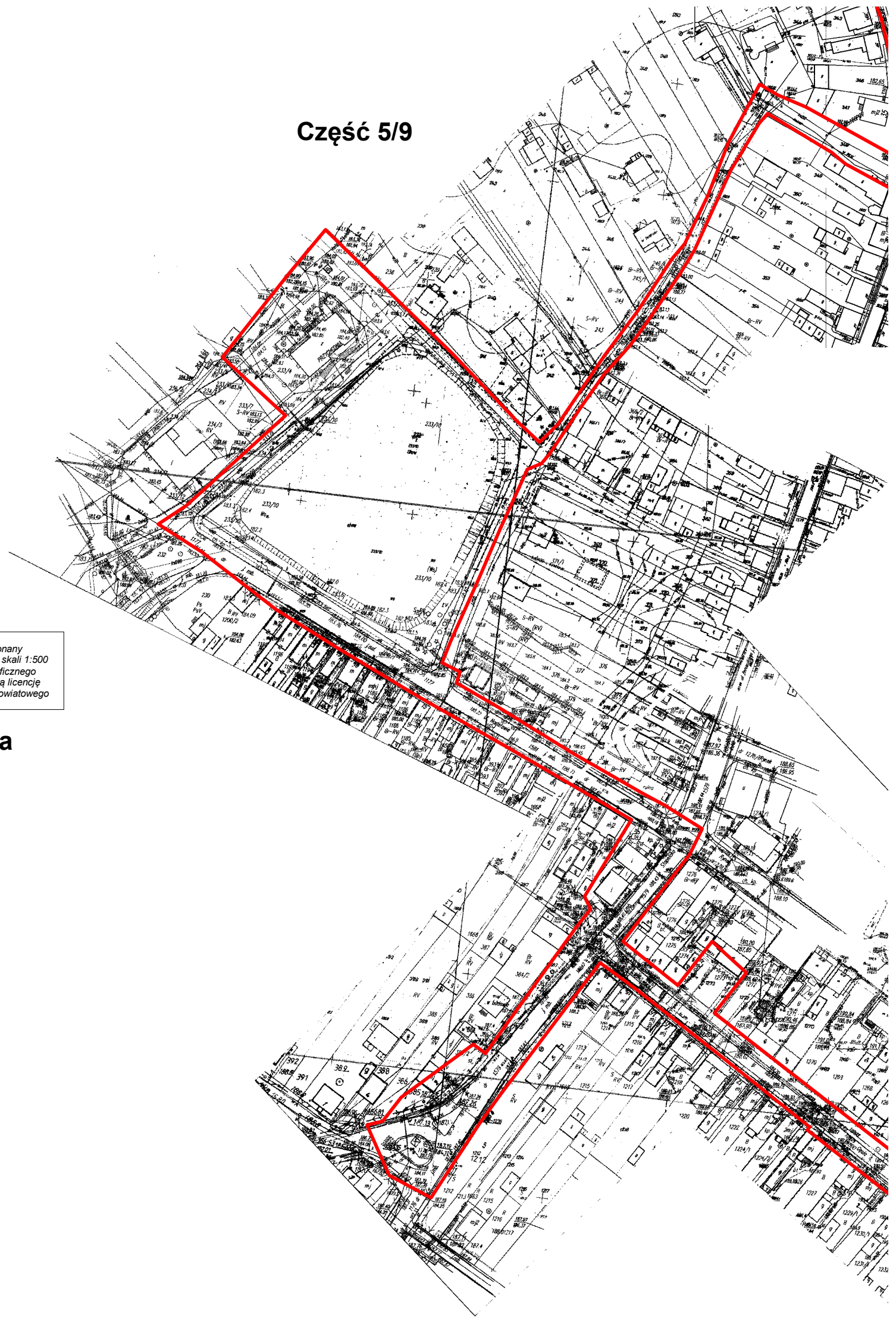
**Kępie, Oleśnica  
Skala 1:2000**



## Część 5/9

Niniejszy załącznik graficzny został wykonany na elektronicznie przeskalowanej kopii mapy w skali 1:500 przyjętej do zasobu geodezyjnego i kartograficznego dołączonej do wniosku i posiadającej stosowną licencję (Nr G.6640.V.3788.2019\_2612\_CL) Starosty Powiatowego

**Kępie, Oleśnica**  
**Skala 1:2000**





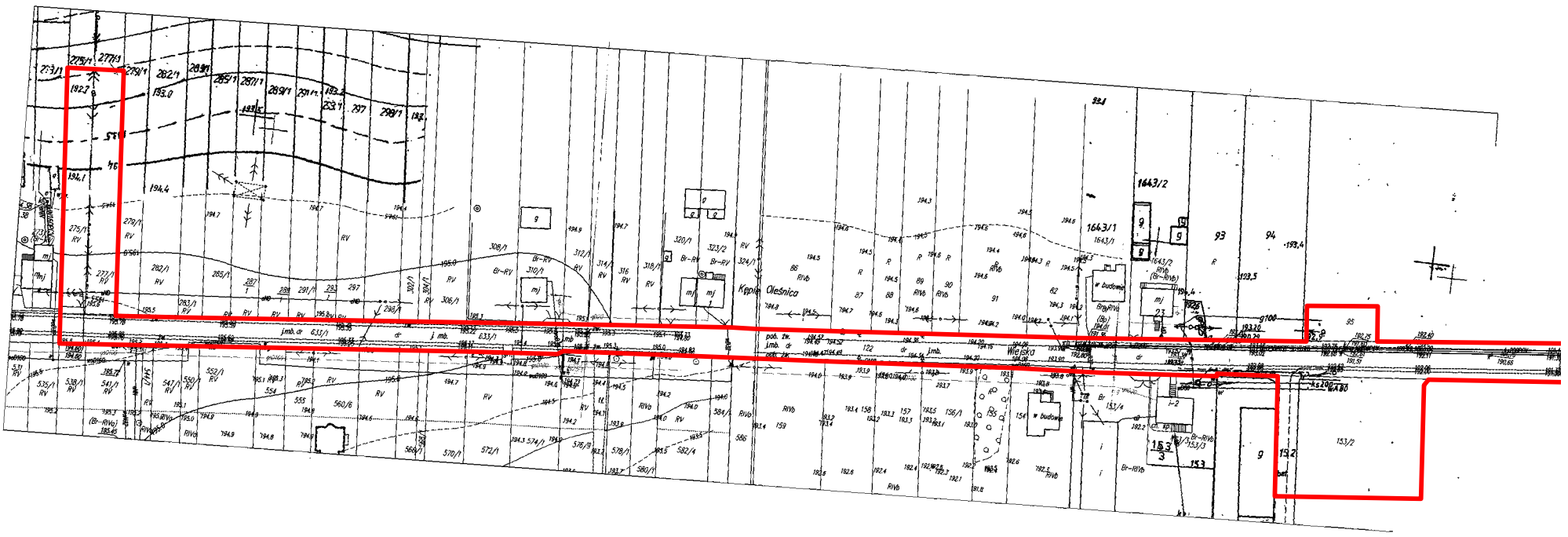
Niniejszy załącznik graficzny został wykonany na elektronicznie przeskalowanej kopii mapy w skali 1:500 przyjętej do zasobu geodezyjnego i kartograficznego dołączonej do wniosku i posiadającej stosowną licencję (Nr G.6640.V.3788.2019\_2612\_CLI) Starosty Powiatowego

**Kępie, Oleśnica**  
**Skala 1:2000**



Niniejszy załącznik graficzny został wykonany na elektronicznie przeskalowanej kopii mapy w skali 1:500 przyjętej do zasobu geodezyjnego i kartograficznego dołączonej do wniosku i posiadającej stosowną licencję (Nr G.6640.V.3788.2019\_2612\_CLJ) Starosty Powiatowego

# Kępie, Oleśnica Skala 1:2000





Niniejszy załącznik graficzny został wykonany na elektronicznie przeskalowanej kopii mapy w skali 1:500 przyjętej do zasobu geodezyjnego i kartograficznego dołączonej do wniosku i posiadającą stosowną licencję (Nr G.6640.V.3788.2019\_2612\_CL) Starosty Powiatowego

**Kępie, Oleśnica**  
**Skala 1:2000**



Niniejszy załącznik graficzny został wykonany na elektronicznie przeskalowanej kopii mapy w skali 1:500 przyjętej do zasobu geodezyjnego i kartograficznego dołączonej do wniosku i posiadającej stosowną licencję (Nr G.6640.V.3788.2019\_2612\_CLI) Starosty Powiatowego

**Kępie, Oleśnica**  
**Skala 1:2000**

