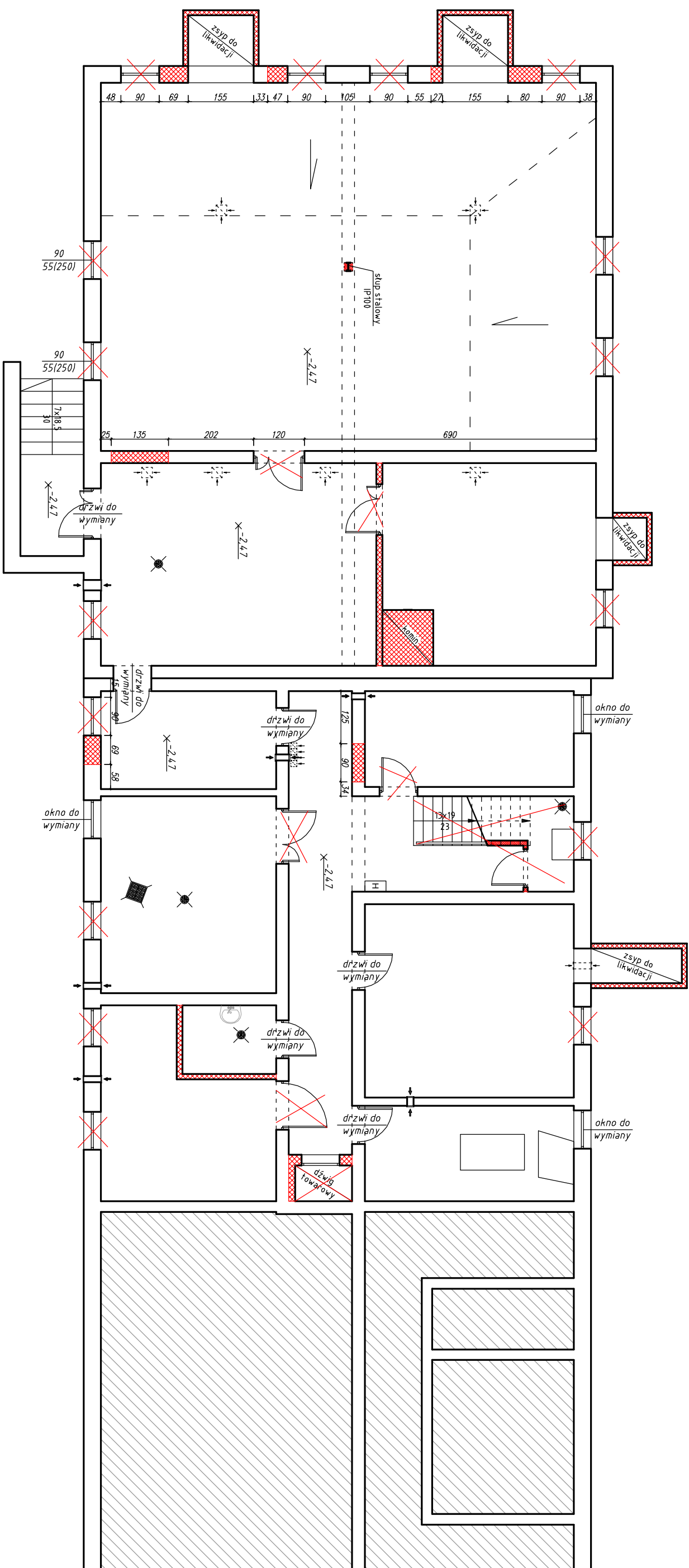






RZUT PIWNIC - ELEMENTY DO LIKWIDACJI



OZNACZENIA:

	elementy do wyburzenia
	elementy do likwidacji

UWAGA!
Należy rozebrać pochwyły żelbetonowy strop nad istniejącą kotłownią i składem opał.
Wszystkie wewnętrzne instalacje piwnicy należy rozebrać.

<p><i>Inwestor:</i></p> <p>GINNA OLEŚNICA</p> <p>ul. Nadstawie 1, 28-220 Oleśnica</p>	
<p><i>Nazwa opracowania:</i></p> <p>ROZBUDOWA I PRZEBUDOWA BUDYNKU GIMNAZEGO PRZEDSZKOLA W MIEJSCOWOŚCI OLEŚNICA</p>	
<p><i>Łokalizacja obiektu:</i></p> <p>OLEŚNICA, DZ. NR EWID. 188/2 Gmina Oleśnica Powiat Staszów</p>	
<p><i>Tytuł rysunku:</i></p> <p>RZUT PIWNIC - ELEMENTY DO LIKWIDACJI</p>	<p><i>Strona:</i></p> <p>INWENTARYZACJA BUDOWLANA</p>
<p><i>Projektant:</i></p> <p>inż. Józef Kondak</p>	<p><i>Uprawnienia:</i></p> <p>126/KL/14</p>
<p><i>Asystent projektanta:</i></p> <p>mgr inż. Agnieszka Pec</p>	<p><i>Podpis:</i></p>
<p><i>Brutto:</i></p> <p>BUDOWLANA</p>	<p><i>Skala:</i></p> <p>1:100</p>
<p><i>Data opracowania:</i></p> <p>Czerwiec-Lipiec 2011</p>	<p><i>Nr rys.:</i></p> <p>I/INW/07</p>