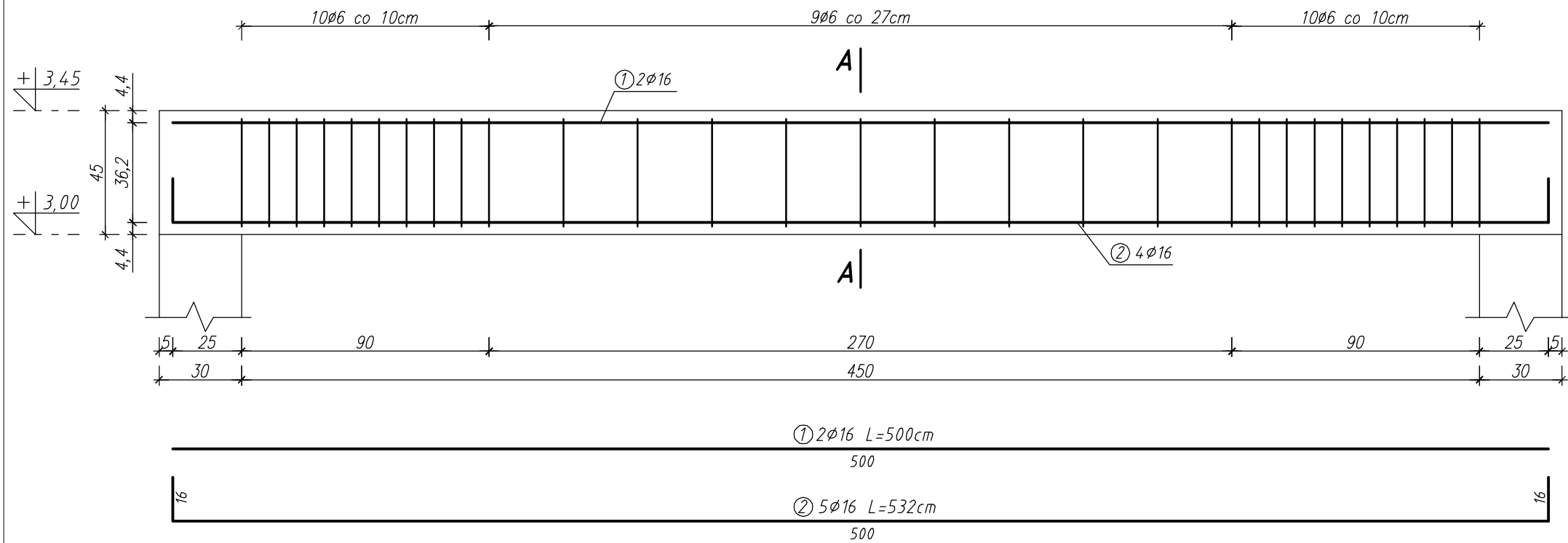
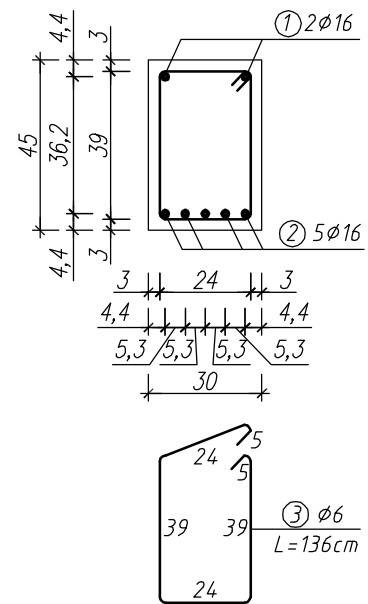


ELEMENTY KONSTRUKCYJNE - POZ.1.4.13., POZ.1.4.14., POZ.1.4.15.

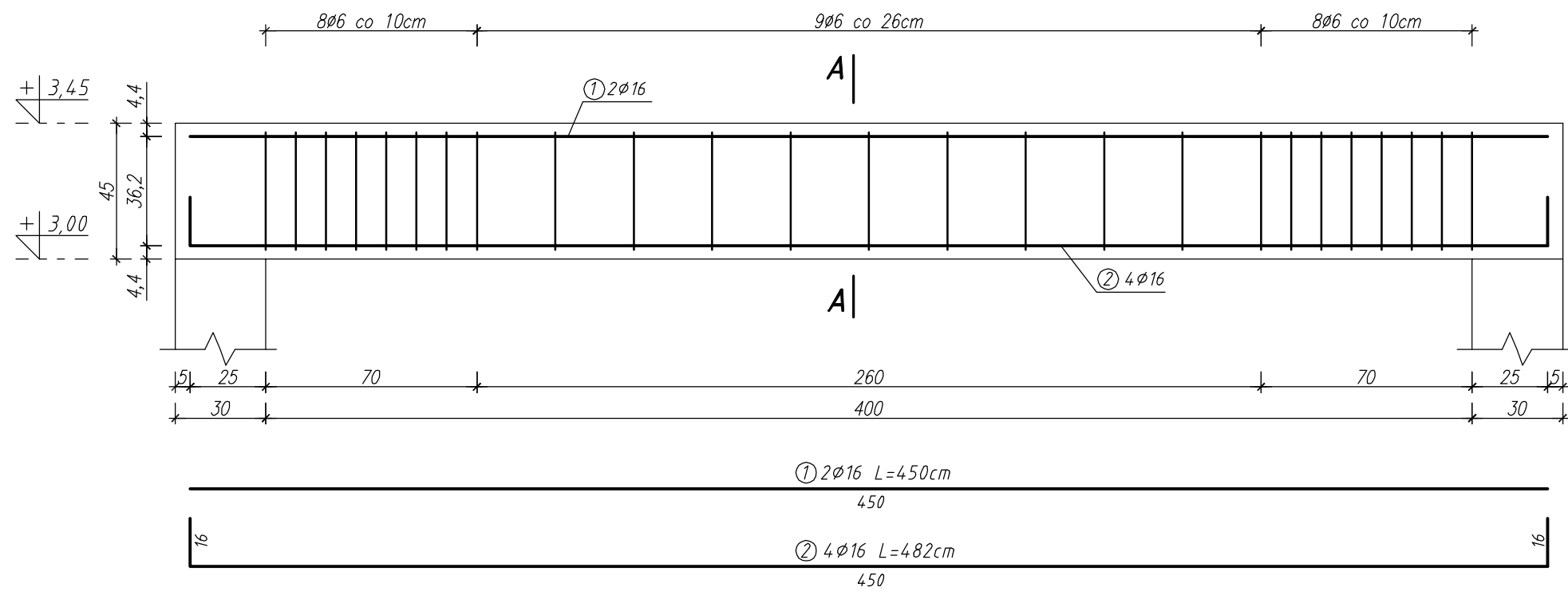
POZ.1.4.13. - Nadproże żelbetowe



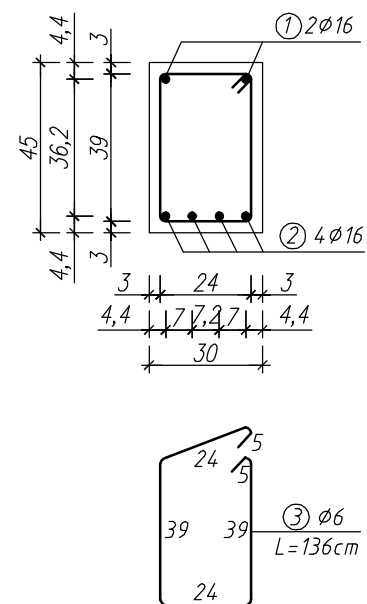
PRZEKRÓJ A-A



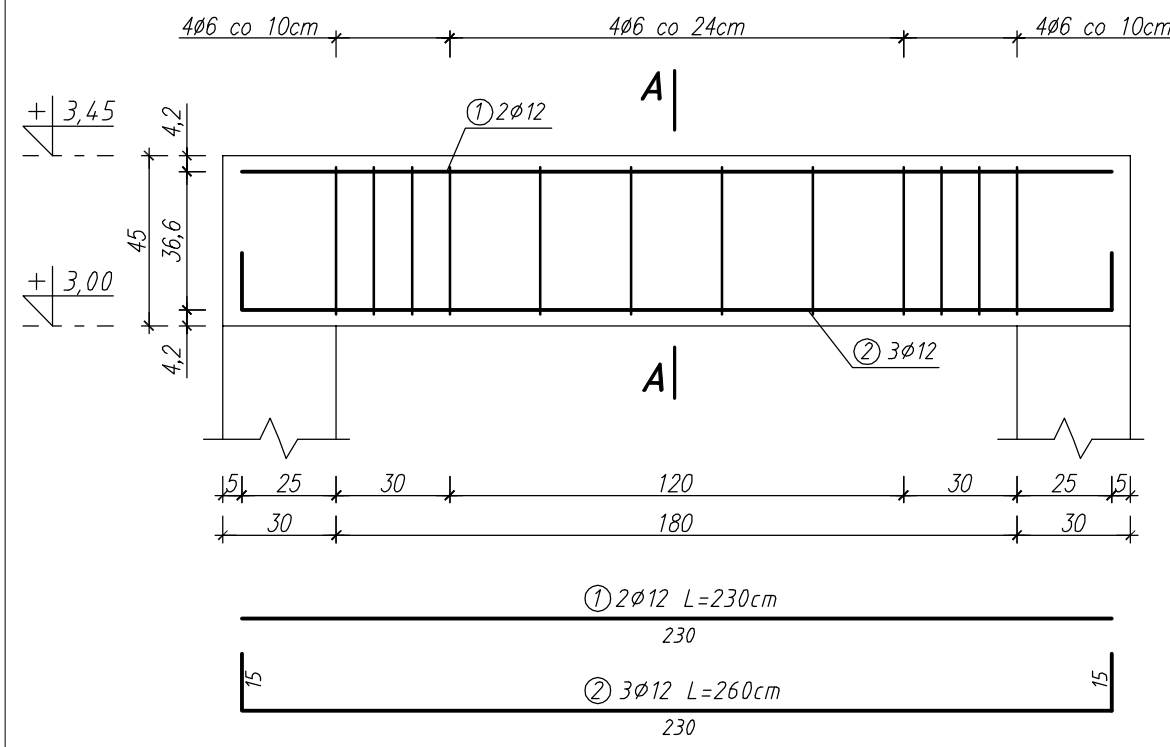
POZ.1.4.14. - Nadproże żelbetowe



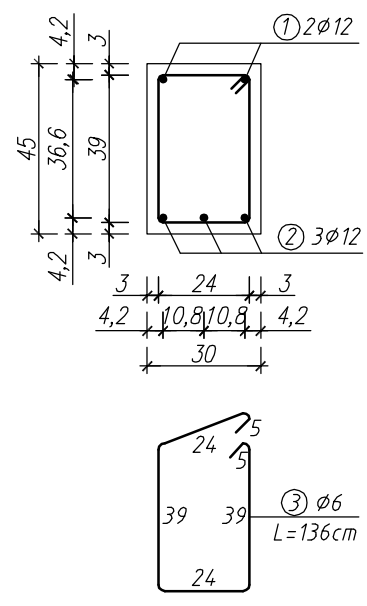
PRZEKRÓJ A-A



POZ.1.4.15. - Nadproże żelbetowe



PRZEKRÓJ A-A



ZESTAWIENIE STALI ZBROJENIOWEJ DLA POSZCZEGÓLNYCH ELEMENTÓW

POZ.	NR PRĘTA	RODZAJ STALI	DŁUGOŚĆ [m]	LICZBA SZTUK	DŁUGOŚĆ ŁĄCZNA [m]	
					A-I	A-III
POZ.1.4.13.	1	Ø16 A-III	5,00	2	Ø6	Ø16
	2	Ø16 A-III	5,32	5		10,00
	3	Ø6 A-I	1,36	29	39,44	26,60
POZ.1.4.14.	1	Ø16 A-III	4,50	2		9,00
	2	Ø16 A-III	4,82	4		19,28
	3	Ø6 A-I	1,36	25	34,00	
DŁUGOŚĆ RAZEM [m]					73,44	64,88
MASA JEDNOSTKOWA [kg/m]					0,222	1,580
MASA [kg]					16,30	102,51
MASA OGÓŁEM [kg]					118,81	
WYKONAĆ: x 1					118,81	

ZESTAWIENIE STALI ZBROJENIOWEJ DLA POSZCZEGÓLNYCH ELEMENTÓW

POZ.	NR PRĘTA	RODZAJ STALI	DŁUGOŚĆ [m]	LICZBA SZTUK	DŁUGOŚĆ ŁĄCZNA [m]	
					A-I	A-III
POZ.1.4.15.	1	Ø12 A-III	2,30	2	Ø6	Ø12
	2	Ø12 A-III	2,60	3		4,60
	3	Ø6 A-I	1,36	12	16,32	7,80
DŁUGOŚĆ RAZEM [m]					16,32	12,40
MASA JEDNOSTKOWA [kg/m]					0,222	0,888
MASA [kg]					3,62	11,01
MASA OGÓŁEM [kg]					14,63	
WYKONAĆ: x 4					58,52	

STAL KL A-III /34GS/  
KL A-I /S13S/  
BETON B-25

<b>INWESTOR:</b> GMINA OLEŚNICA ul. Nadstawie 1, 28-220 Oleśnica		
<b>Nazwa opracowania:</b> ROZBUDOWA I PRZEBUDOWA BUDYNKU GMINNEGO PRZEDSZKOLA W MIEJSCOWOŚCI OLEŚNICA	<b>Jednostka projektowa:</b> <b>GENERIC</b> ARCHITECTURAL DESIGN DIVISION STASZÓW UL. ŻŁOTA 11	
<b>Lokalizacja obiektu:</b> OLEŚNICA, DZ. NR EWID. 188/2 Gmina Oleśnica Powiat Staszów	<b>Tytuł rysunku:</b> ELEMENTY KONSTRUKCYJNE - POZ.1.4.13., POZ.1.4.14., POZ.1.4.15.	
<b>Projektant:</b> inż. Józef Kondek	<b>Uprawnienia:</b> I26/KL/74	<b>Podpis:</b>
<b>Projektant sprawdzający:</b> mgr inż. Jarosław Winiarski	<b>Uprawnienia:</b> I22/TB6/98	<b>Podpis:</b>
<b>Branża:</b> KONSTRUKCYJNA	<b>Skala:</b> 1:20	<b>Nr rys.:</b> III/KONSTR/20
	<b>Miejsce opracowania:</b> Staszów	<b>Data opracowania:</b> Czerwiec-Wrzesień 2011